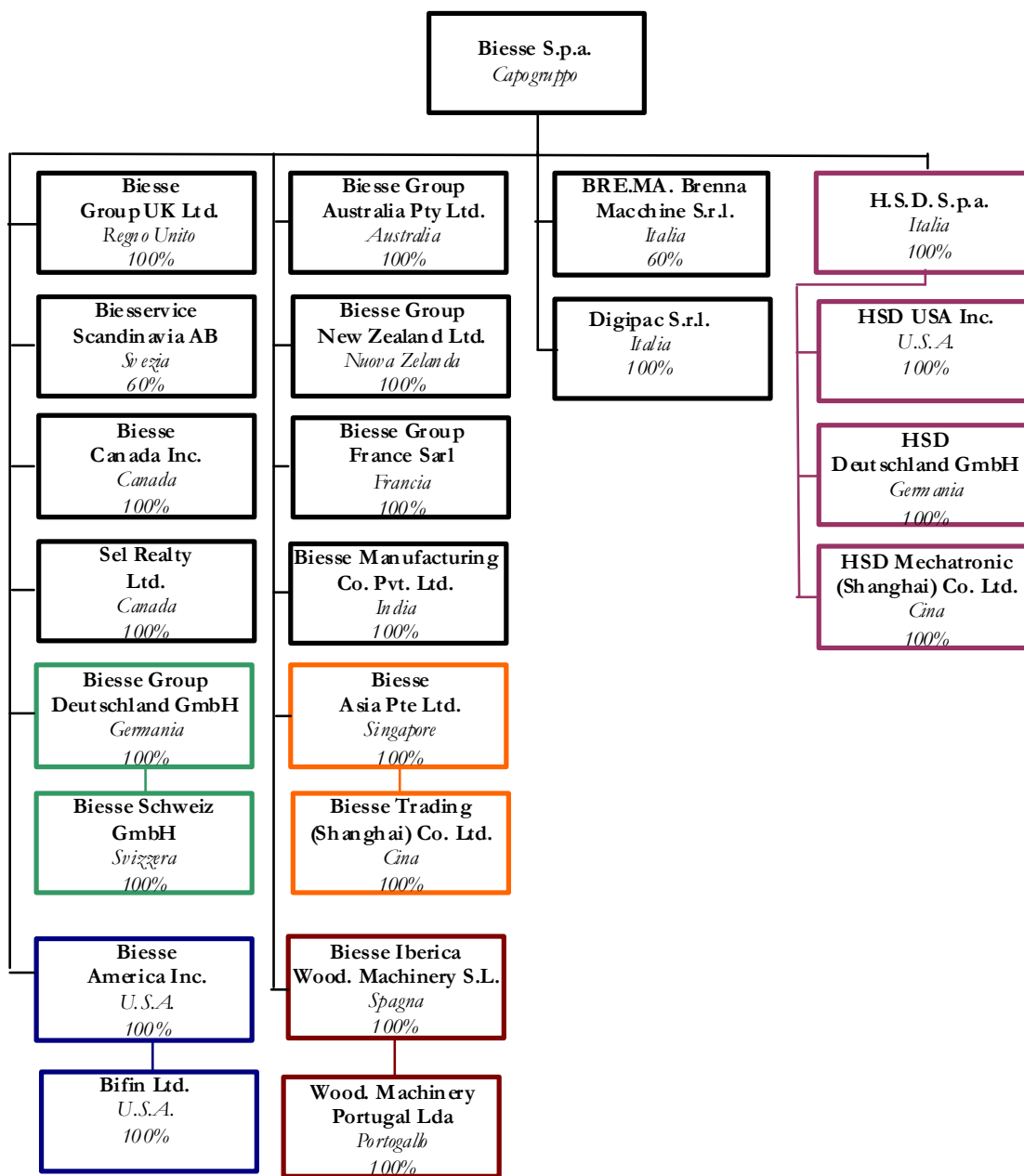


BIESSE GROUP 31/12/2009



Conto Economico al 31 dicembre 2009

	31 Dicembre 2009	% su ricavi	31 Dicembre 2008	% su ricavi	DELTA %
<i>migliaia di euro</i>					
Ricavi delle vendite e delle prestazioni	268.006	100,0%	454.320	100,0%	(41,0)%
Variazione delle rimanenze di prodotti in corso di lavorazione, semilavorati e finiti	(23.414)	(8,7)%	3.635	0,8%	-
Altri ricavi e proventi	4.704	1,8%	3.024	0,7%	55,6%
Valore della produzione	249.296	93,0%	460.979	101,5%	(45,9)%
Consumo materie prime, sussidiarie di consumo e merci	105.839	39,5%	200.005	44,0%	(47,1)%
Altre spese operative	59.084	22,0%	92.789	20,4%	(36,3)%
Valore aggiunto	84.372	31,5%	168.186	37,0%	(49,8)%
Costo del personale	91.587	34,2%	110.917	24,4%	(17,4)%
Margine operativo lordo normalizzato	(7.214)	(2,7)%	57.269	12,6%	(112,6)%
Proventi e oneri non ricorrenti	(1.218)	(0,5)%	0	0,0%	-
Margine operativo lordo	(8.432)	(3,1)%	57.269	12,6%	(114,7)%
Ammortamenti	13.318	5,0%	12.991	2,9%	2,5%
Accantonamenti	5.320	2,0%	1.036	0,2%	-
Risultato operativo normalizzato	(27.069)	(10,1)%	43.241	9,5%	-
Impairment e componenti straordinarie	(5.905)	(2,2)%	(8.199)	(1,8)%	(28,0)%
Risultato operativo	(32.974)	(12,3)%	35.042	7,7%	-
Componenti finanziarie	(3.204)	(1,2)%	(1.784)	(0,4)%	79,6%
Proventi e oneri su cambi	(131)	0,0%	(1.937)	(0,4)%	(93,2)%
Risultato ante imposte	(36.310)	(13,5)%	31.321	6,9%	-
Imposte sul reddito	9.117	3,4%	(11.581)	(2,5)%	-
Risultato di periodo	(27.193)	(10,1)%	19.739	4,3%	-

Stato patrimoniale al 31 dicembre 2009

	31 Dicembre 2009	30 Settembre 2009	30 Giugno 2009	31 Marzo 2009	31 Dicembre 2008
<i>migliaia di euro</i>					
Immobilizzazioni immateriali	41.073	41.057	40.865	40.303	40.106
Immobilizzazioni materiali	57.431	58.369	60.152	61.007	61.236
Altre attività non correnti	18.849	16.266	14.006	12.561	10.115
ATTIVITA' NON CORRENTI	117.353	115.692	115.023	113.871	111.458
Rimanenze	65.654	83.733	93.622	103.947	103.678
Crediti commerciali	74.895	63.953	69.921	78.847	99.804
Crediti diversi	10.795	9.394	10.686	12.787	14.364
Altre attività finanziarie correnti	0	0	0	27	0
Cassa e mezzi equivalenti	31.148	20.547	29.967	19.366	22.173
ATTIVITA' CORRENTI	182.493	177.627	204.197	214.974	240.020
TOTALE ATTIVITA'	299.845	293.319	319.220	328.845	351.478
Patrimonio netto di Gruppo	126.333	130.883	138.262	145.777	152.208
Interessenze di minoranza	516	400	523	890	1.103
PATRIMONIO NETTO	126.850	131.283	138.785	146.667	153.311
Debiti bancari e per locazioni finanz. a m/l termine	18.575	46.616	50.533	8.977	9.199
Passività per prestazioni pensionistiche	11.857	12.033	11.975	12.314	12.718
Altri debiti e passività a m/l termine	3.421	3.431	3.717	4.515	4.195
PASSIVITA' NON CORRENTI	33.852	62.080	66.225	25.807	26.112
Debiti commerciali ed altre passività a breve termine	60.977	47.989	50.080	65.702	98.611
Debiti diversi a breve termine	32.888	25.646	28.200	29.773	33.809
Debiti bancari e per locazioni finanz. a breve termine	45.278	26.321	35.930	60.897	39.635
PASSIVITA' CORRENTI	139.143	99.956	114.211	156.371	172.055
TOTALE PATRIMONIO NETTO E PASSIVITA'	299.845	293.319	319.220	328.845	351.478

Posizione finanziaria netta

	31 Dicembre	30 Settembre	30 Giugno	31 Marzo
	2009	2009	2009	2009
<i>migliaia di euro</i>				
Attività finanziarie:	31.148	20.547	29.967	19.393
<i>Attività finanziarie correnti</i>	0	0	0	27
<i>Disponibilità liquide</i>	31.148	20.547	29.967	19.366
Debiti per locazioni finanziarie a breve termine	(2.290)	(2.328)	(2.419)	(2.517)
Debiti bancari e altri debiti finanziari a breve termine	(42.988)	(23.993)	(33.511)	(58.380)
Posizione finanziaria netta a breve termine	(14.130)	(5.774)	(5.963)	(41.503)
Debiti per locazioni finanziarie a medio/lungo termine	(5.225)	(6.210)	(6.291)	(7.284)
Debiti bancari a medio/lungo termine	(13.349)	(40.406)	(44.242)	(1.693)
Posizione finanziaria netta a medio/lungo termine	(18.575)	(46.616)	(50.533)	(8.977)
Posizione finanziaria netta totale	(32.704)	(52.390)	(56.496)	(50.481)

Conto Economico al 31 dicembre 2009

	31 Dicembre 2009	% su ricavi	31 Dicembre 2008	% su ricavi	DELTA %
<i>migliaia di euro</i>					
Ricavi delle vendite e delle prestazioni	187.105	100,0%	356.411	100,0%	(47,5)%
Variazione delle rimanenze di prodotti in corso di lavorazione, semilavorati e finiti	(8.883)	(4,7)%	332	0,1%	0,0%
Altri ricavi e proventi	4.502	2,4%	2.745	0,8%	64,0%
Valore della produzione	182.723	97,7%	359.488	100,9%	(49,2)%
Consumo materie prime, sussidiarie di consumo e merci	97.365	52,0%	192.233	53,9%	(49,4)%
Altre spese operative	34.423	18,4%	52.028	14,6%	(33,8)%
Valore aggiunto	50.936	27,2%	115.228	32,3%	(55,8)%
Costo del personale	59.069	31,6%	71.734	20,1%	(17,7)%
Margine operativo lordo normalizzato	(8.133)	(4,3)%	43.493	12,2%	(118,7)%
Proventi e oneri non ricorrenti	(292)	(0,2)%	0	0,0%	0,0%
Margine operativo lordo	(8.425)	(4,5)%	43.493	12,2%	(119,4)%
Ammortamenti	10.142	5,4%	9.574	2,7%	5,9%
Accantonamenti	4.250	2,3%	2.616	0,7%	62,5%
Risultato operativo normalizzato	(22.816)	(12,2)%	31.303	8,8%	0,0%
Impairment e componenti straordinarie	(4.420)	(2,4)%	0	0,0%	0,0%
Risultato operativo	(27.237)	(14,6)%	31.303	8,8%	0,0%
Componenti finanziarie	(1.412)	(0,8)%	(1.086)	(0,3)%	30,0%
Proventi e oneri su cambi	(444)	(0,2)%	(98)	0,0%	0,0%
Rettifiche di valore di attività finanziarie	(13)	0,0%	(3.316)	(0,9)%	(99,6)%
Risultato ante imposte	(29.105)	(15,6)%	26.804	7,5%	0,0%
Imposte sul reddito	8.170	4,4%	(10.147)	(2,8)%	0,0%
Risultato di periodo	(20.934)	(11,2)%	16.657	4,7%	0,0%

Stato patrimoniale al 31 dicembre 2009

	31 Dicembre 2009	31 Dicembre 2008
<i>migliaia di euro</i>		
Immobilizzazioni immateriali	25.878	24.915
Immobilizzazioni materiali	38.666	42.882
Altre attività non correnti	46.227	34.290
ATTIVITA' NON CORRENTI	110.771	102.087
Rimanenze	38.528	56.175
Crediti commerciali	68.746	109.852
Crediti diversi	6.814	7.836
Altre attività finanziarie correnti	28.050	15.407
Cassa e mezzi equivalenti	10.011	7.235
ATTIVITA' CORRENTI	152.149	196.507
TOTALE ATTIVITA'	262.920	298.594
Patrimonio netto di Gruppo	119.181	136.944
PATRIMONIO NETTO	119.181	136.944
Debiti bancari e per locazioni finanz. a m/l termine	14.068	4.382
Passività per prestazioni pensionistiche	10.540	11.192
Altri debiti e passività a m/l termine	1.498	2.047
PASSIVITA' NON CORRENTI	26.106	17.622
Debiti commerciali ed altre passività a breve termine	51.108	81.529
Debiti diversi a breve termine	22.262	22.388
Debiti bancari e per locazioni finanz. a breve termine	44.262	40.111
PASSIVITA' CORRENTI	117.633	144.028
TOTALE PATRIMONIO NETTO E PASSIVITA'	262.920	298.594

Posizione finanziaria netta

	31 Dicembre	31 Dicembre
	2009	2008
<i>migliaia di euro</i>		
Attività finanziarie:	38.061	22.643
Altre attività finanziarie correnti verso parti correlate	28.050	15.407
Disponibilità liquide	10.011	7.235
Debiti per locazioni finanziarie a breve termine	(1.940)	(2.203)
Debiti bancari e altri debiti finanziari a breve termine	(42.323)	(34.264)
Altre passività finanziarie correnti verso parti correlate	0	(3.644)
Posizione finanziaria netta a breve termine	(6.202)	(17.468)
Debiti per locazioni finanziarie a medio/lungo termine	(2.061)	(3.940)
Debiti bancari a medio/lungo termine	(12.007)	(442)
Posizione finanziaria netta a medio/lungo termine	(14.068)	(4.382)
Posizione finanziaria netta totale	(20.269)	(21.850)