

# BIESSE, soluzioni tecnologiche sempre all'avanguardia per legno, marmo e vetro.

## Il gruppo Biesse oggi:

Costituito a Pesaro nel 1970, il gruppo opera nel mercato delle macchine e dei sistemi destinati alla lavorazione dei materiali della vita di tutti i giorni: legno, vetro, marmo. La società offre soluzioni modulari che vanno dalla progettazione di impianti "chiavi in mano" per la grande industria del mobile alle singole macchine automatiche e centri di lavoro per la piccola e media impresa, fino alla progettazione e vendita dei singoli componenti ad alto contenuto tecnologico. Realtà multifunzionale con stabilimenti produttivi in Italia ed Austria, Biesse si posiziona come (\*)

\*4° operatore al mondo per fatturato nel settore delle macchine utensili per la lavorazione del legno;

\*1° operatore al mondo per fatturato nel segmento dei centri di lavoro a controllo numerico per il vetro e leader nel segmento delle macchine e linee per la foratura (\*\*)

\*2° operatore al mondo nella produzione di sistemi "chiavi in mano" per la grande industria, nel settore degli impianti per la sezionatura e movimentazione dei pannelli

\*2° operatore in Italia per fatturato nella produzione in serie di macchine utensili

per la lavorazione del legno. (\*) Fonte: elaborazione interna Società su dati Databank

(\*\*) Fonte: Databank, "Competitor. Macchine per la lavorazione del legno". Il forte orientamento all'innovazione e alla ricerca che da sempre contraddistingue il gruppo, ha portato Biesse a trasferire a nuovi materiali tecnologie inizialmente sviluppate per il legno, entrando in questo modo in nuovi settori di applicazione (vetro e marmo), fissandone gli standard e diventandone leader.

## La Missione di BIESSE

L'obiettivo che l'azienda persegue è quello di fornire soluzioni tecnologiche, per la lavorazione di legno, vetro e marmo, alle aziende legate all'industria del mobile proponendosi come "partner globale" in grado di mettere a disposizione soluzioni concepite in funzione del mercato di destinazione e affiancate da un servizio di assistenza post-vendita specializzata, rapida ed efficace. L'innovazione e la ricerca rappresentano quindi due assoluti pilastri, che hanno consentito a BIESSE di raggiungere importanti traguardi quali:

l'ottimizzazione dei processi di gestione dei propri im-

pianti produttivi; rendere modulari le macchine progettate e prodotte attraverso la realizzazione di elementi efficacemente componibili in soluzioni specifiche alle esigenze dei clienti;

migliorare una rete di distribuzione ed assistenza specializzata e qualificata a livello mondiale, attenta all'evoluzione e alle tendenze dei mercati in cui opera; registrare 101 brevetti; trasferire, prima azienda al mondo, tecnologie sviluppate per il legno anche ad altri

materiali (vetro e marmo), fissando gli standard del nuovo settore di applicazione, acquisendo rapidamente una posizione di leadership nel settore stesso. L'attività produttiva del Gruppo Biesse avviene tramite quattro divisioni:

### Divisione Legno

Si occupa dello sviluppo e produzione di macchine per l'industria del mobile e dei serramenti e offre una gamma di soluzioni per l'intero ciclo di lavorazione industriale del legno.

Questa divisione sviluppa e

offre anche diversi applicativi software studiati per la programmazione delle macchine a controllo numerico e un servizio di tele-assistenza ai clienti.

### Divisione Vetro e Marmo

Realizza gli strumenti di lavorazione destinati alle vetriere e all'industria dei mobili e dell'arredamento, si identifica nella controllata Intermac, leader mondiale nel settore.

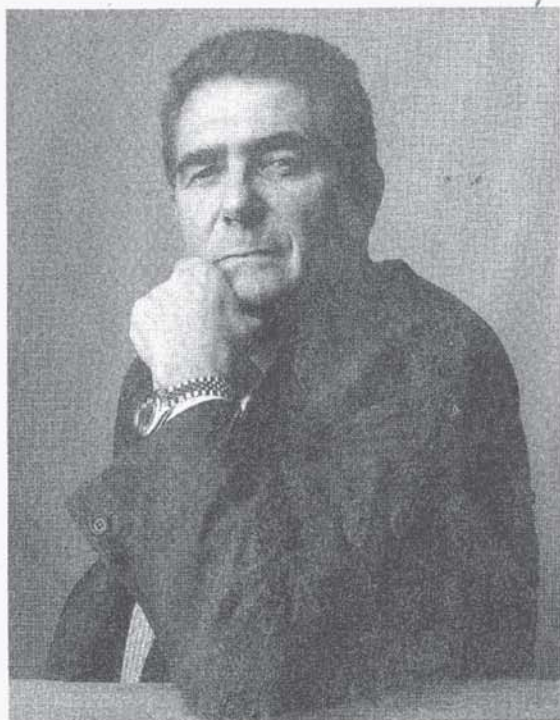
### Divisione Sistemi

Si caratterizza come provider di soluzioni ad alto contenuto tecnologico fornendo sistemi

e soluzioni di ingegneria ai clienti alle prese con complessi problemi di produzione, tecnologia e logistica nell'ambito dell'industria del pannello e del mobile.

### Divisione Meccatronica

Il cuore della progettazione e della produzione di componenti tecnologicamente avanzati ad alta precisione, sia per il Gruppo Biesse che per il mercato esterno. L'attività si articola prevalentemente nell'offerta di elettromandri, controlli numerici e software.



Giancarlo Selci



**BIESSE S.p.A.**

Via della Meccanica, 16  
61100 Pesaro (PU) Italy  
Tel: + 39 0721 439100  
Fax: + 39 0721 439150  
corporate@biesse.it  
www.biesse.com

“ IL GRUPPO BIESSE COMMERCIALIZZA I PROPRI PRODOTTI ATTRAVERSO UNA RETE DI SOCIETÀ CONTROLLATE E 22 FILIALI LOCALIZZATE IN MERCATI CONSIDERATI STRATEGICI E IMPIEGA CIRCA 2.200 DIPENDENTI DISTRIBUITI TRA I SETTE SITI PRODUTTIVI SITUATI A PESARO, BERGAMO, TORINO, ALFONSINE (RA), LUGO (RA), SCHWARZACH (AUSTRIA), ALTACH (AUSTRIA) E LE FILIALI IN EUROPA, NORD E SUD AMERICA, ASIA E OCEANIA. ”

## LA STORIA

L'ANNO DI COSTITUZIONE DEL GRUPPO PESARESE È IL 1970. MA PRIMA QUALCHE PAROLA VA SPESA SUL MOTORE DI BIESSE, GIANCARLO SELCI, CHE RIVESTE DAL 1994 LA CARICA DI PRESIDENTE DEL CONSIGLIO DI AMMINISTRAZIONE DEL GRUPPO. A 40 ANNI DI DISTANZA DAL SUO INGRESSO NEL MONDO DELL'IMPRENDITORIA GIANCARLO SELCI TRASMETTE ANCORA IL SUO ENTUSIASMO E LA SUA GRINTA. DA SEMPRE AFFIANCATO DALLA MOGLIE ANNA (AMMINISTRATORE SOLERTE E CAPACE DELLA SOCIETÀ), ORA PUÒ CONTARE ANCHE SUL FIGLIO ROBERTO, AMMINISTRATORE DELEGATO DELLA SOCIETÀ. INSIEME GUIDANO UN GRUPPO CHE CONTA CIRCA 2200 DIPENDENTI, UN FATTURATO DI CIRCA 354 MILIONI DI EURO NEL 2001, QUOTATO ALLA BORSA DI MILANO, SEGMENTO STAR, DAL GIUGNO 2001. GIANCARLO SELCI FONDA NEL 1960 L'OFFICINA PIÙ ATTREZZATA DI PESARO, LA SUA CITTÀ. ANNO DOPPIAMENTE IMPORTANTE QUESTO PER L'IMPRENDITORE, NASCE INFATTI ROBERTO, FUTURO EREDE DELLA FAMIGLIA. GRAZIE AI CONTATTI CON I MOBILIERI DELLA ZONA IN QUESTI ANNI GIANCARLO SELCI INIZIA A CONCEPIRE E A REALIZZARE LE PRIME MACCHINE PER LA LAVORAZIONE DEL LEGNO. METTE A PUNTO UNA FORATRICE MULTIPLA DESTINATA A SPOPOLARE SUL MERCATO. IL SUCCESSO DI QUESTA IDEA FA NASCERE UN'IMPRESA A SÉ STANTE, BIESSE APPUNTO. L'AZIENDA PRODUCE MACCHINE PER LA LAVORAZIONE DEL LEGNO, IN PARTICOLARE FORATRICI. BEN PRESTO A QUESTO MACCHINARIO VENGONO AFFIANCATE INSERITRICI DI SPINE, INSERITRICI DI Basette e, DOPO L'AVVENTO DEL PANNELLO TRUCIOLARE, NEL 1977 PROGETTA E REALIZZA - PER LA PRIMA VOLTA AL MONDO - UNA FORATRICE DA LINEA BIESSE A CONTROLLO NUMERICO, LA LOGIC CONTROL. NEGLI ANNI SUCCESSIVI ESCONO

SUL MERCATO ALTRI IMPORTANTI MACCHINARI. POI BIESSE SI AVVICINA ANCHE AL SETTORE DEL VETRO. GIANCARLO SELCI, DA IMPRENDITORE ACCORTO E DOTATO DI GRANDE CAPACITÀ DI INNOVAZIONE RIESCE SFRUTTANDO ALCUNI CONCETTI MECCANICI ED ELETTRONICI DELLE MACCHINE PER LA LAVORAZIONE DEL LEGNO, AD APPLICARE ED ADATTARE LA TECNOLOGIA AL NUOVO GRANDE SETTORE DELLE MACCHINE DESTINATE ALLA LAVORAZIONE DEL VETRO PIANO. NASCE COSÌ INTERMAC, OGGI NUOVO MARCHIO INCONTRASTATO A LIVELLO MONDIALE NEL CAMPO DELLA LAVORAZIONE DEL VETRO. NEL 1988 RICEVE DAL PRESIDENTE DELLA REPUBBLICA L'ONORIFICENZA DI CAVALIERE DEL LAVORO, A CUI SEGUIRÀ QUELLA DI UFFICIALE. TRA LA FINE DEGLI ANNI '80 E LA METÀ DEI '90 LA PRESENZA DI BIESSE ALL'ESTERO VIENE MOLTO RAFFORZATA, CON LA CREAZIONE DI FILIALI COMMERCIALI IN NORD ITALIA, AMERICA, CANADA, REGNO UNITO, ASIA, L'AMPLIAMENTO DELLA GAMMA DI MACCHINE (SEZIONATRICI, MACCHINE PER L'ASSEMBLAGGIO, PER LA BORDATURA E RIFILATURA), L'INVASIONE DI MERCATI TECNOLOGICAMENTE SIMILI CON INTERMAC CHE ENTRA NEL MERCATO DEL MARMO CON LA PRODUZIONE DI MACCHINE PER LA LAVORAZIONE DI LASTRE DI MARMO E GRANITO. UN ULTERIORE TRAGUARDO È RAPPRESENTATO DALL'OTTENIMENTO DI BIESSE DELLA CERTIFICAZIONE ISO 9001 DAL RINA, ENTE CERTIFICATORE DEI SISTEMI DI QUALITÀ. NEL 1997 LO STESSO SELCI GUIDA UN PROCESSO DI PROFONDA RISTRUTTURAZIONE AZIENDALE, DIMOSTRANDO CAPACITÀ DI DELEGA NEI CONFRONTI DI UN TOP MANAGEMENT GIOVANE, CAPACE E MOTIVATO. NEL 2000 SI REALIZZA L'ACQUISIZIONE DELL'AUSTRIACA SCHELLING, SOCIETÀ SPECIALIZZATA ANCH'ESSA NEL SETTORE DEL LEGNO.